

# AGENT POLYVALENT SUR EQUIPEMENTS ELECTRIQUES

Agent  
Polyvalent sur  
Equipements  
Electriques

## PROCHAINE ENTREE

Novembre 2023  
Juin 2024

## DUREE



6,5 mois de formation  
dont 12 semaines en  
entreprise

## EFFECTIF



6 places par groupe

Ouverture de droit à rémunération conforme à la réglementation en vigueur

## PUBLIC

La formation est accessible à un public âgé de plus de 16 ans et en situation de handicap.

## PRE-REQUIS

- Posséder une Reconnaissance de Qualité de Travailleur Handicapé (RQTH)
- Présenter une Orientation (ORP) délivrée par la CDAPH (MDPH)
- Pouvoir identifier les couleurs
- Dextérité manuelle
- Se repérer dans l'espace
- Maîtriser les bases de la langue française à l'écrit et à l'oral
- Avis favorable du médecin de l'établissement suite à visite médicale.

## OBJECTIFS

Formation professionnelle de niveau 2 qualifiante (non certifiante) avec délivrance d'une **Attestation de compétences**.

Formation basée sur le mixage d'acquisitions de compétences techniques en formation et d'application en entreprise(s) par périodes d'immersion régulières.

Les compétences travaillées sont :

- Mécanique : différents types de soudage (arc, étain), assemblages de pièces mécaniques avec utilisation de matériels adaptés (perçage, taraudage...).
- Electricité : bases de l'électricité, formation à l'habilitation électrique.
- Câblage électrique : Equiper, câbler des tableaux électriques, coffrets.
- Electricité bâtiment : utilisation et mise en œuvre des différents composants du secteur.
- Electricité industrielle : utilisation et mise en œuvre des différents composants du secteur.
- Maintenance (préventive et curative) : principes, applications et mises en service simples.



## LES METIERS ASSOCIES

L'Agent Polyvalent sur Equipements Electriques (APEE) réalise des opérations diverses et variées de nature électrique visant à intervenir en vue de dépanner, réparer, remettre en état des installations simples, effectuer des câblages, des changements de composants.

Il intervient selon les directives fournies à partir de plans, de schémas, à partir de besoins spécifiques. Il intervient en tenant compte des risques, en respectant l'environnement et en suivant la réglementation. I

Il travaille en atelier et/ ou sur site sur demande de sa hiérarchie.

Il est employé dans des entreprises d'équipement électrique, dans les collectivités et services publics dans des secteurs divers tels que l'électroménager, la distribution automatique, les recycleries,...

## VALIDATION

La validation des compétences cibles est réalisée en entreprise et en formation, une Attestation de compétences est délivrée.

Des Evaluations des acquis sont effectuées progressivement tout au long du parcours en entreprise et en formation. Elles prennent la forme de mises en situations pratiques.

## VISITES DE L'ETABLISSEMENT

Organisées par l'établissement et obligatoires avant l'entrée, avec ou sans décision d'orientation.

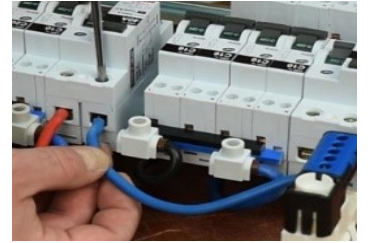
Des tests de positionnement sont proposés lors de cette visite.



Locaux accessibles aux personnes en situation de handicap.  
Hébergement en chambres individuelles.  
8 chambres PMR.  
Service restauration midi et soir.

## DEBOUCHES

L'Agent Polyvalent sur Equipements Electriques (APEE) est employé dans des entreprises d'équipement électrique, dans les collectivités et services publics dans des secteurs divers tels que l'électroménager, la distribution automatique, les recycleries,...



## MODALITES D'ACCOMPAGNEMENT

Prise en charge globale de chaque personne accueillie par une équipe d'accompagnement pluridisciplinaire : formateurs, équipe médico-psycho-sociale et conseillères à l'insertion professionnelle.

Un projet personnalisé est établi.

Les ressources utilisées sont issues principalement de ressources professionnelles comportant des mises en situations pratiques.

La formation est proposée en présentiel.

## REMUNERATION et COUT

La rémunération est assurée par la région Nouvelle Aquitaine.

Le coût de la prestation est pris en charge par la Sécurité Sociale.



Lieu de formation :  
Pôle BETERETTE  
1 Avenue Nicolas Copernic  
64000 PAU

DI D1 09 - Mise à jour juillet 2023